

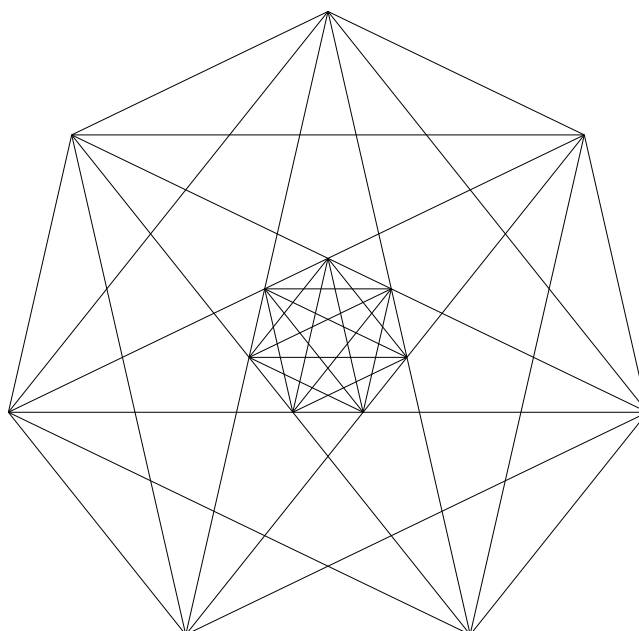
Biennal d'art contemporain du parc d'Enghien

Miroirs#2 - 2018

«TOUT EST PAYSAGE»

"EVERYTHING NOT FORBIDDEN IS COMPULSORY"

FREDERIC FOURDINIER





"EVERYTHING NOT FORBIDDEN IS COMPULSORY" *

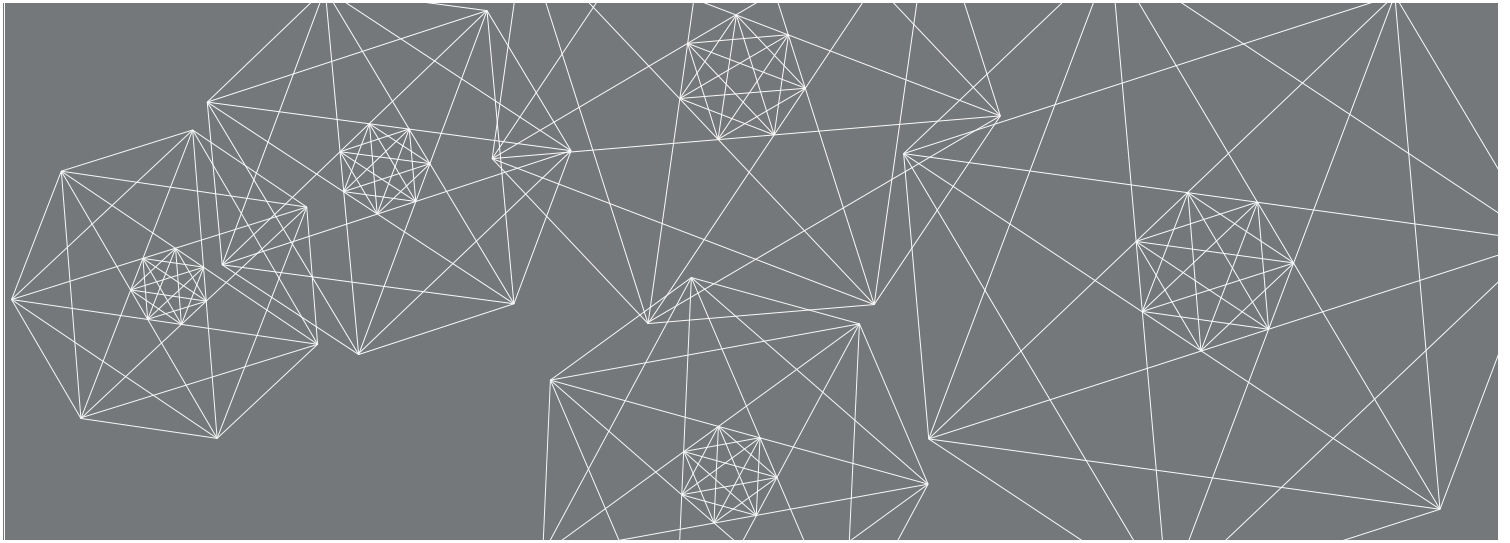
Il y a de nombreux événements qui, en physique classique, ne peuvent pas se produire mais possibles dans la théorie quantique: au lieu d'être impossibles, ils sont très improbables. Qu'importe qu'ils soient improbables, en attendant suffisamment longtemps, ils finiront par arriver. Ainsi "tout ce qui n'est pas interdit est obligatoire"

En partant du tracé et de la forme heptagonal du pavillon des sept étoiles du parc d'Enghien, représentation cosmologique, symbole d'une vision anthropocentrée de l'univers au XVII^{ème} siècle composée des 7 planètes visibles à l'œil nu, l'artiste propose une composition à la craie sur le sous sol des anciennes écurie du chateau afin de questionner la notion de multi-univers, la probabilité via les sciences modernes que d'autres territoires et paysages puissent exister, nous donnant l'opportunité de réfléchir sur notre place et existence dans l'univers.

* "Tout ce qui n'est pas interdit est obligatoire "

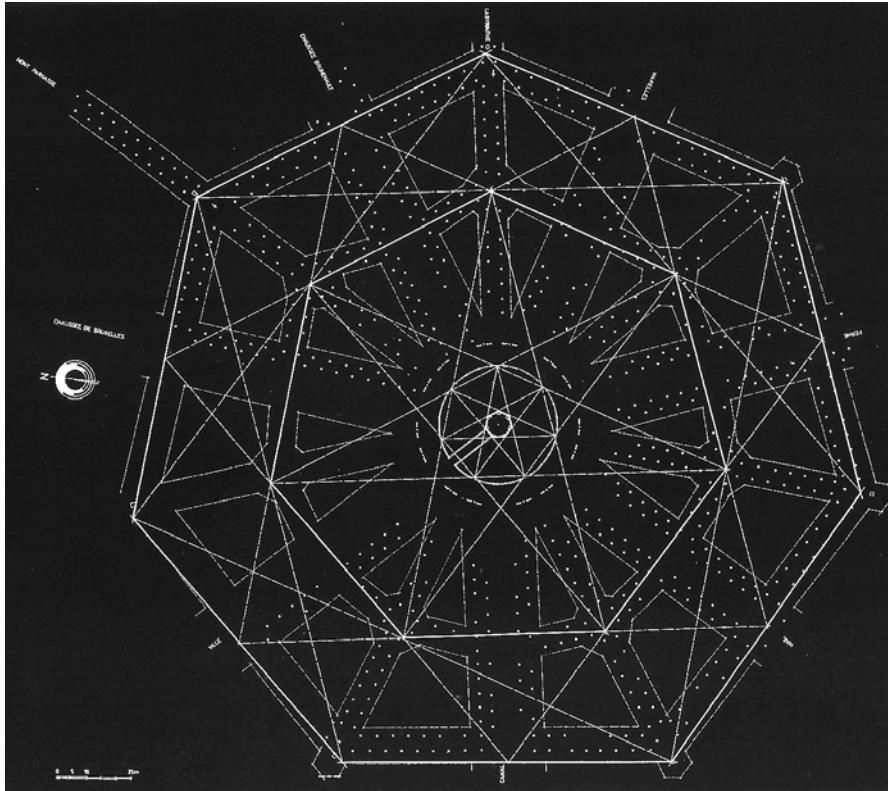
Murray Gell-Mann ,1956



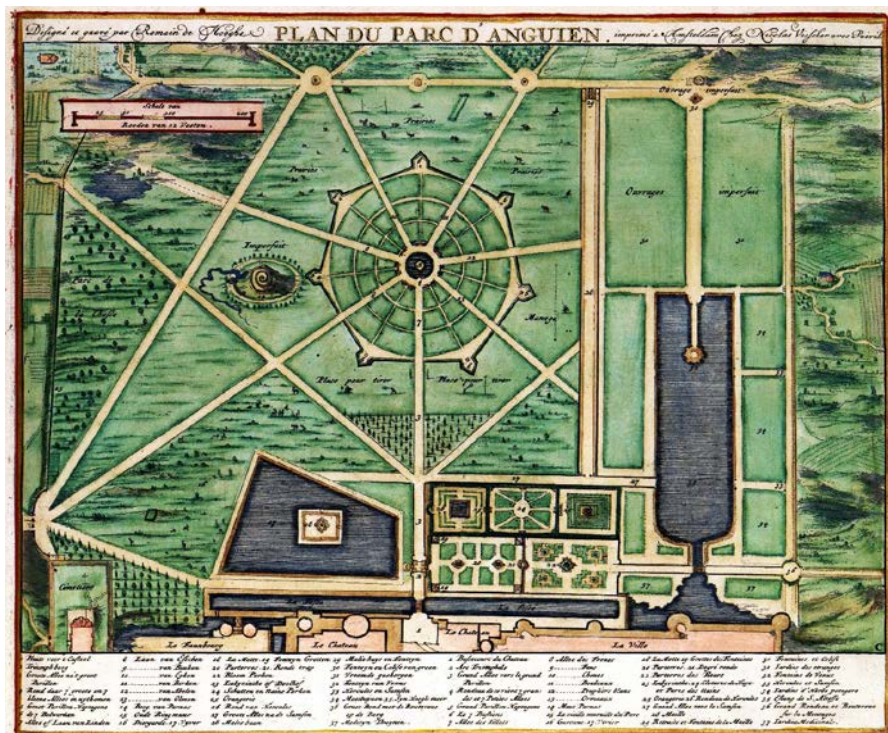


composition multi-univers #2

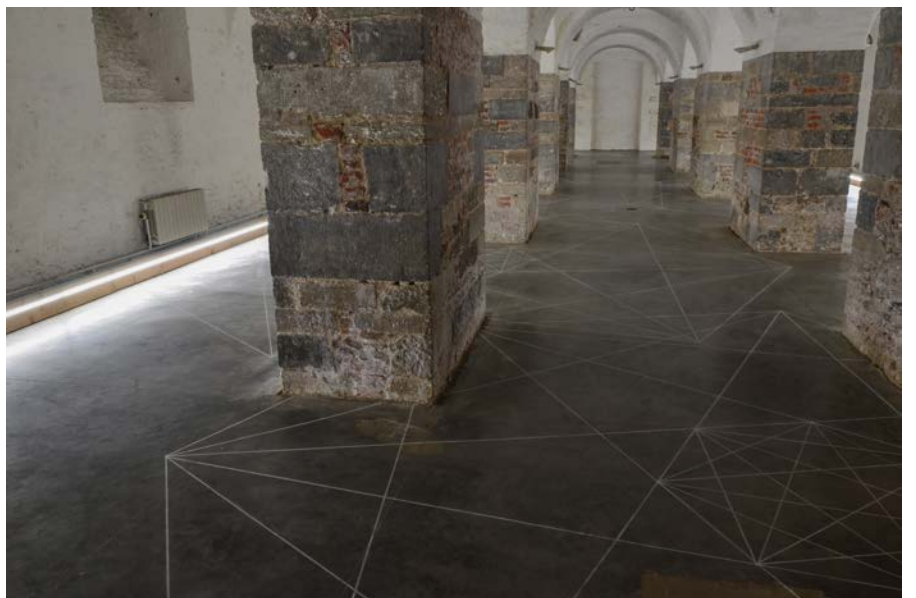




Parc des Sept Etoiles. Recherche du tracé régulateur. J.-L. Vanden Eynde



plan du parc d'enghien
 Roman de Hooghe. Villa Angiana. Gravure E, publiée par Nicolas Visscher à Amsterdam en 1685. Bibliothèque Royale Albert Ier. Cabinet des Estampes. Bruxelles ACAE, T. XIX, 1979



frederic-fourdinier.com